



DBB Immobilien

Alles rund um die Immobilie.

Erdgeschoss Wohnung nahe Grevesmühlen

Vermietete und ausgestattete 3-Zimmer-Wohnung in ruhiger Lage



Diese 3-Zimmer-Wohnung im Erdgeschoss eines gut erhaltenen Mehrfamilienhauses bietet ca. 60 m² Wohnfläche und stabile Mieteinnahmen von etwa 4.200 € pro Jahr. Mit Einbauküche, eigenem Kellerraum und einem Stellplatz ist sie ideal für Kapitalanleger. Die Wohnung liegt in ruhiger Umgebung nahe Grevesmühlen

Zimmer:	3
Wohnfläche:	Ca. 60 m²
Kellergeschoss:	1 Raum
Parkplatz:	1 KFZ Stellplatz
Mieteinnahmen:	ca. 4200 € / Jährlich
Kaufpreis:	54.900 € zzgl. Courtage

Für mehr Informationen kontaktieren sie uns unter: info@dbb-immboilien.de



DBB Immobilien

Alles rund um die Immobilie.



Objektbeschreibung

Diese gemütliche 3-Zimmer-Wohnung befindet sich im Erdgeschoss rechts eines gepflegten Mehrfamilienhauses in der Hauptstraße 9 in Uphahl nahe Grevesmühlen. Mit einer Wohnfläche von ca. 60 m² bietet die Wohnung genügend Raum für Mieter und ist seit Jahren zuverlässig vermietet. Die Aufteilung umfasst einen hellen Wohnbereich, zwei Schlafzimmer, eine Einbauküche sowie ein Duscbad und einen großzügigen Flur. Im Keller steht ein eigener Abstellraum zur Verfügung, und der Wohnung ist ein KFZ-Stellplatz zugeordnet. Zudem können die Bewohner die gemeinschaftliche Waschküche im Keller nutzen.

Das Gebäude, errichtet 1995, umfasst insgesamt sechs Wohnungen. Die Beheizung erfolgt über eine zentrale Gasheizung, die auch die Warmwasserversorgung übernimmt. Der Energieverbrauchswert liegt bei 123 bis 135 kWh/m²a (Energieklasse D), was einen soliden energetischen Zustand widerspiegelt.

Die Lage des Hauses bietet die perfekte Balance zwischen Ruhe und guter Anbindung innerhalb von Uphahl. Die stabile Mieteinnahme macht diese Wohnung zu einer attraktiven Investition mit verlässlicher Rendite.

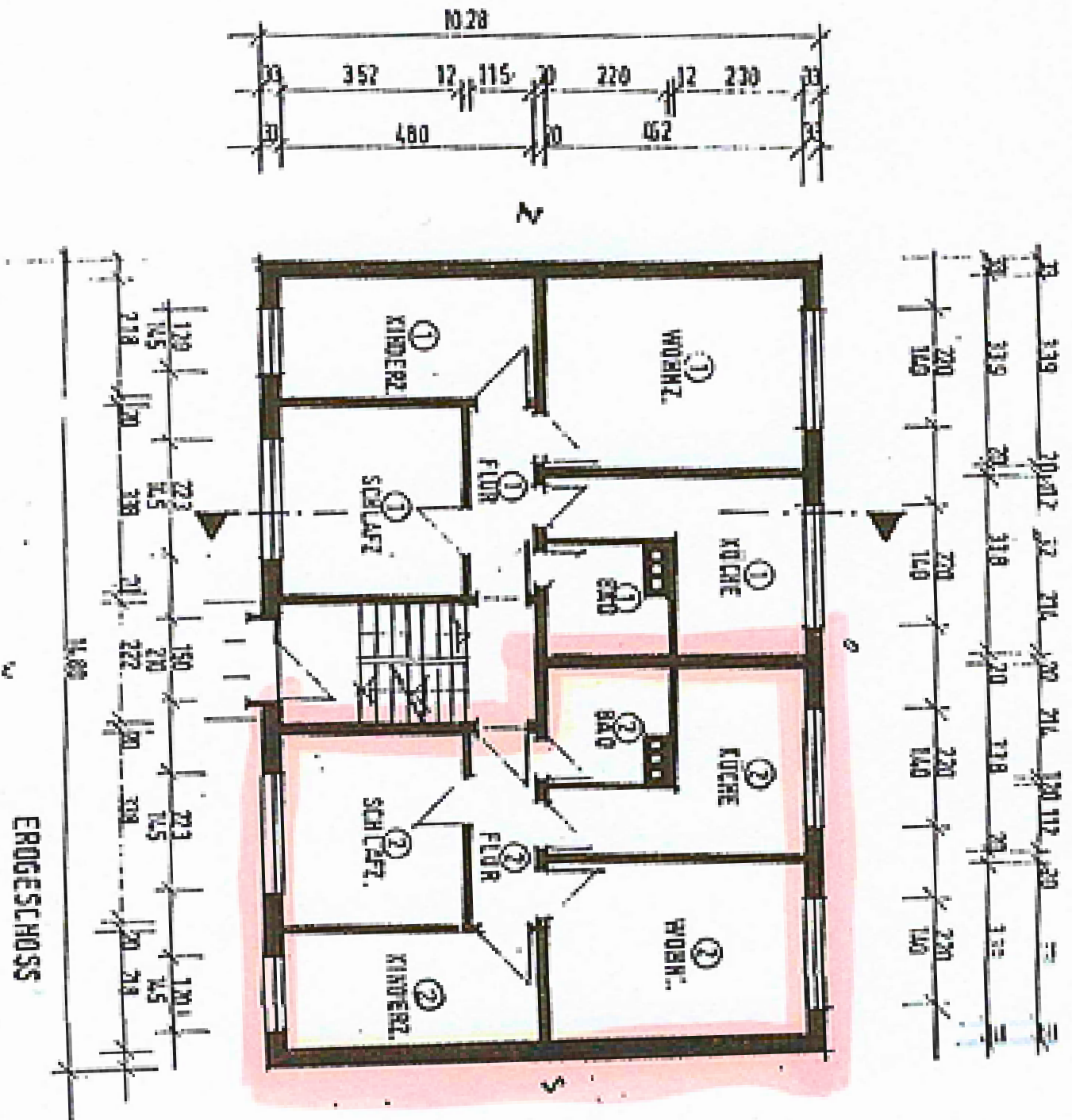


DBB Immobilien

Alles rund um die Immobilie.

Wohnfläche

Grundriss der Wohnung im EG liegt bei 60 m^2





DBB Immobilien

Alles rund um die Immobilie.

Grundriss - Keller

